



PEMERINTAH PROVINSI BALI  
**BADAN PENDAPATAN DAERAH**

Jl . Kapten Tjok. Agung Tresna Telp. (0361) 222642, 222894

FAX (0361) 222894

**DENPASAR • 8 0 2 3 5**

---

PROGRAM INOVASI  
BADAN PENDAPATAN DAERAH PROVINSI BALI

Dalam rangka mensukseskan Program Pembangunan Bali Mandara Jilid II, Pemerintah Provinsi Bali bersama seluruh lapisan masyarakat baik yang ada di kota maupun yang ada di pedesaan secara bersatu padu bekerja bersama-sama ikut mengentaskan kemiskinan, meningkatkan, kesehatan masyarakat dan memperluas lapangan pekerjaan juga mencerdaskan kehidupan bangsa hal tersebut bisa terwujud melalui Program : Simantri, JKBM, Pemberian beasiswa bagi anak sekolah yang miskin serta terbukanya lapangan kerja melalui pelatihan-pelatihan ketrampilan.

Kami Pemerintah Provinsi Bali melalui Badan Pendapatan Daerah Provinsi Bali, mengepakkan sayap untuk mengais pundi-pundi pendapatan dan selalu berinovasi dengan menghadirkan beberapa karya **INOVASI** Pelayanan Publik, diantaranya :

INOVASI  
***Samsat Door to door***



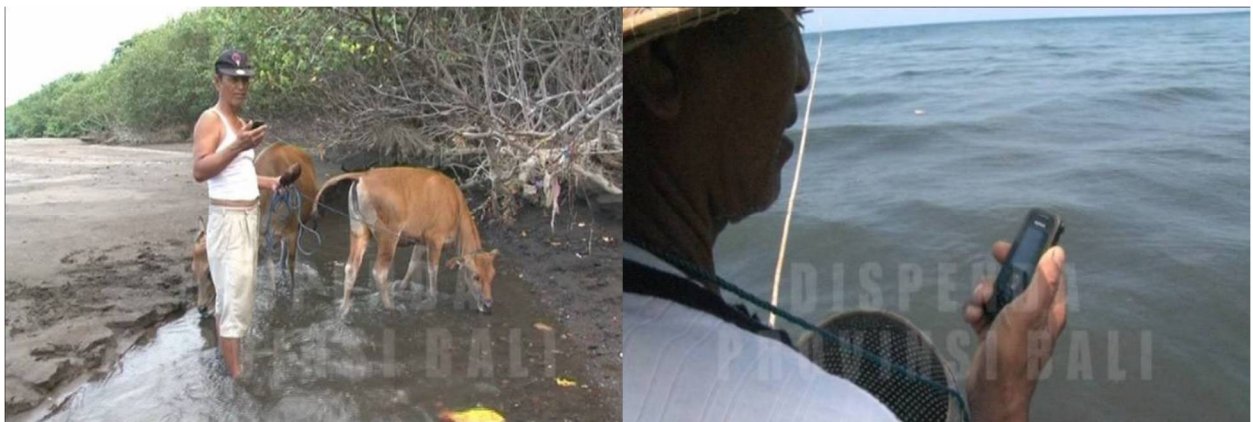
Bapenda Provinsi Bali melalui Unit-unit pelayanan terpadunya melaksanakan program inovasi jemput bola atau door to door, blusukan ke pelosok- desa untuk mencari tunggakan pajak kendaraan bermotor, sekaligus mengingatkan dan mengajak masyarakat wajib pajak untuk sadar pajak.

## INOVASI *Razia Gabungan*



Untuk menggali target PAD, sekaligus melanjutkan program sebelumnya Bapenda Provinsi Bali, melaksanakan Razia gabungan yang di laksanakan secara berkala dengan tujuan, mendata seluruh kendaraan luar bali yang menggunakan fasilitas jalan di Bali tetapi membayar pajak kendaran bermotornya di daerah dimana kendaraan itu berasal dan juga ikut menyumbang kerusakan jalan di Bali, sekaligus juga menyadarkan para pemilik kendaraan plat luar bali agar segera membalik namakan kendaraanya dimana kendaraan itu berada.

## INOVASI *Samsat Ibujari*



***Samsat ibujari*** adalah sebuah inovasi samsat yang di lakukan oleh Bapenda Provinsi Bali diberikan kepada Masyarakat wajib pajak untuk mempermudah masyarakat mengetahui kapan jatuh tempo pembayaran kendaraan bermotornya, sehingga wajib pajak bisa membayar pajak kendaraan bermotornya tepat waktu.



## INOVASI *Samdes Beryadnya*



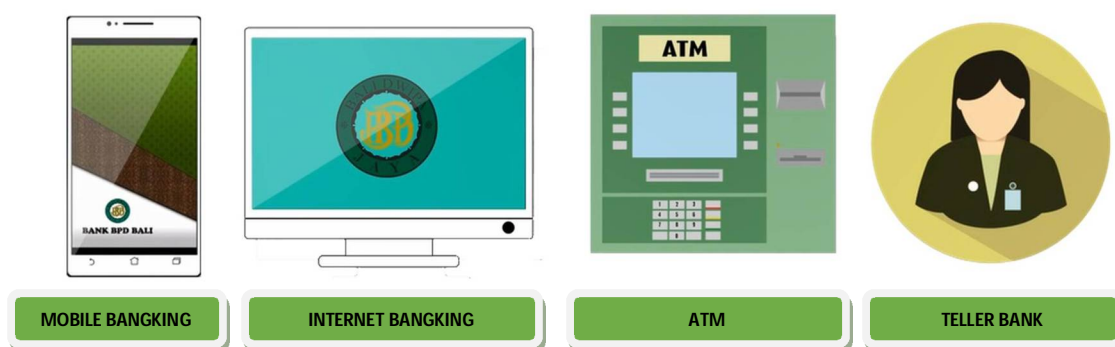
**Samdes beryadnya** adalah penyempurnaan dari berbagai terobosan yang di pakai Badan Pendapatan Daerah Provinsi Bali untuk membantu para wajib pajak kendaraan bermotor. Inovasi karya Kabanpenda ini juga bertujuan untuk membangun sistem guna memperat hubungan kepada masyarakat sekaligus mengingatkan dan mengajak masyarakat wajib pajak tepat waktu dalam membayar pajak.

## INOVASI *Bumdes Bersamsat*



**BUMdes Bersamsat**, hadir sebagai **mitra kerja** yang memfasilitasi masyarakat untuk menyelesaikan kewajibannya membayar pajak kendaraan bermotor (samsat) dengan keistimewaan "Bumdes bersamsat" ini adalah dimana para wajib pajak yang sudah jatuh tempo pajak kendaraan bermotornya dan tidak memiliki cukup uang untuk membayar pajak, bisa di talangi terlebih dahulu oleh bumdes sehingga nantinya para wajib pajak tersebut bisa membayar secara mencicil kepada Bumdes.

## INOVASI **E-SAMSAT BALI**



Dalam rangka memberikan dan meningkatkan pelayanan prima kepada publik, khususnya wajib pajak untuk memenuhi kewajibannya dalam membayar pajak kendaraan bermotor maka Pemerintah Provinsi Bali melalui Badan Pendapatan Daerah meluncurkan terobosan-terobosan diantaranya, Bumdes bersamsat, Samdes Beryadnya, Samsat Ibu Jari, termasuk program Inovasi anyarnya yang baru saja di launching yaitu E-Samsat. Pelayanan Publik pada Samsat ini Sekaligus merupakan implementasi dari Nawacita ke-2 Presiden Joko Widodo, yaitu “membuat Pemerintah tidak absen dengan membangun tata kelola Pemerintahan yang bersih, efektif, demokratis dan terpercaya”, yang diwujudkan melalui peningkatan kualitas pelayanan Samsat online di seluruh Indonesia. Layanan E-samsat Bali ini merupakan Layanan Informasi Tagihan dan Layanan Pembayaran Samsat Online di Provinsi Bali yang dapat dilakukan melalui 4 (empat) channel Bank BPD Bali, meliputi : *Mobile Banking*, *Internet Banking*, ATM dan *Teller* di seluruh Layanan Bank BPD Bali, sehingga masyarakat diberikan kemudahan untuk melakukan pembayaran tidak hanya di Kantor Samsat. Untuk itulah kami mengajak seluruh komponen masyarakat agar memanfaatkan layanan E-samsat ini. sehingga masyarakat tidak lagi susah-susah datang ke kantor samsat, dalam membayar pajak kendaraan bermotornya cukup menggunakan **mobile banking**, **ATM**, **internet banking**, maupun melalui **Teller** BPD terdekat.

Dari program inovasi tersebut kami seluruh Management Bapenda Provinsi Bali menyampaikan terima kasih dan penghargaan yang setinggi-tingginya kepada seluruh masyarakat wajib pajak yang telah ikut serta berpartisipasi untuk membayar pajak kendaraan bermotor, sehingga pundi-pundi pendapatan kita setiap tahunnya meningkat dan semua ini kita gunakan untuk pembiayaan pembangunan melalui program-program strategis Bali Mandara jilid I & II.

PPID BADAN PENDAPATAN DAERAH  
PROVINSI BALI

**NI PUTU SUDANI, S.IP.,M.M**

NIP. 19620124 198303 2 012

Pembina Tk I